

# QBRIX

Photo Constructor Assembly Manual

Montagehandleiding Photo Constructor

Don't forget to share your masterpieces in social media with the hashtag

Vergeet niet je meesterwerken te delen op sociale media met de hashtag

# #QBRIX



QBRIX.ME

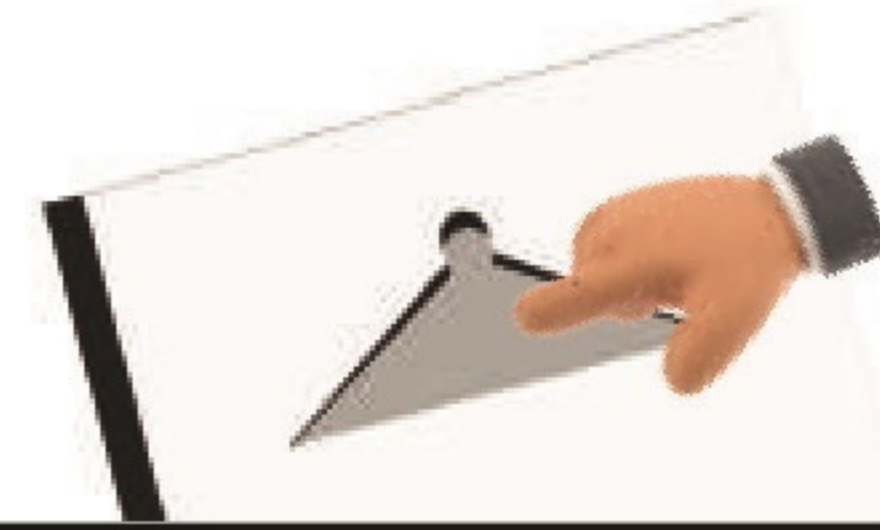


Code



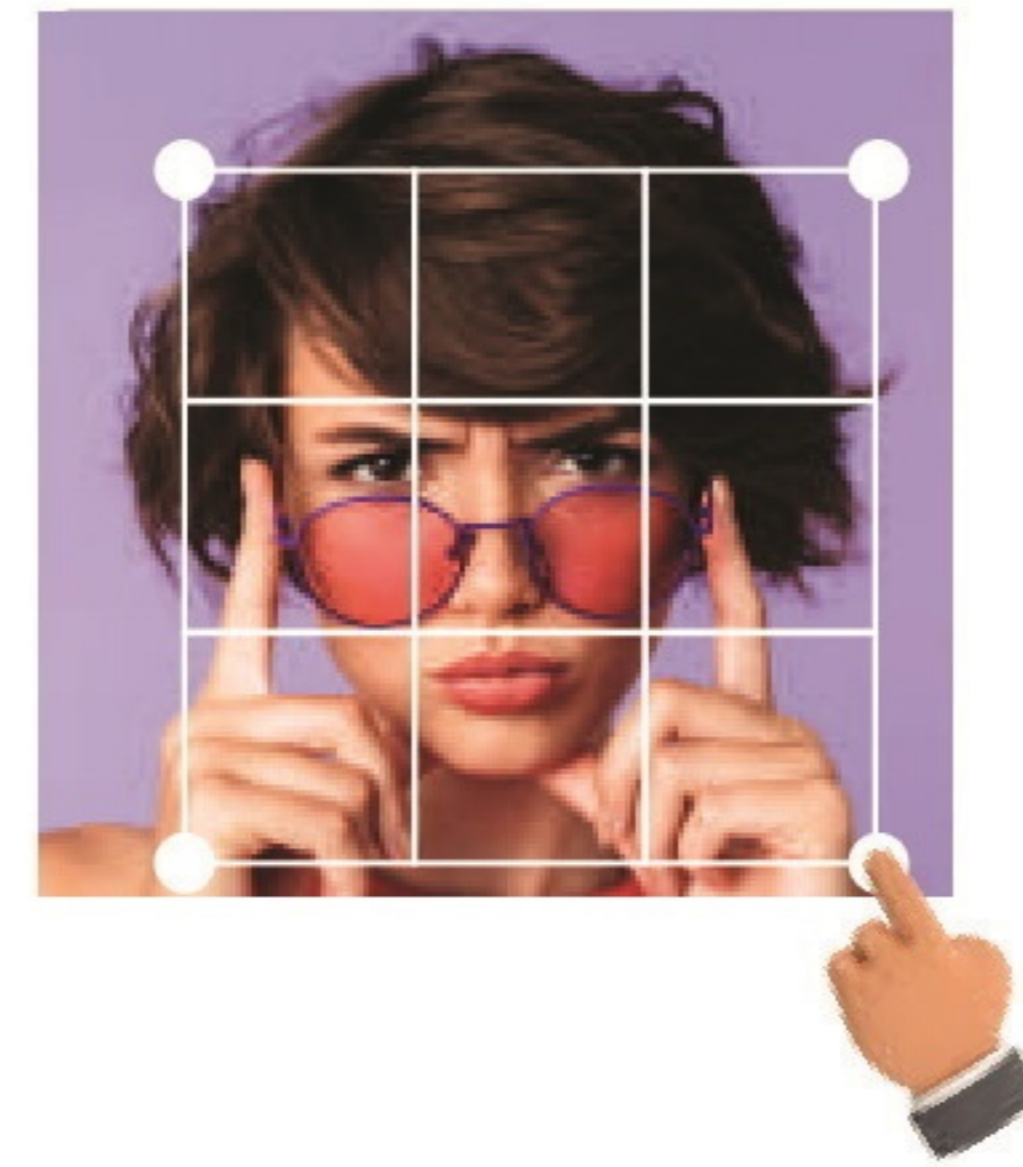
## 1 TAKE THE BASE PLATE OUT OF THE BOX

Turn the photo frame over and press on it as shown to remove the base plate from the frame



## 2 PREPARING THE PHOTO FOR ASSEMBLY

- 1) Go to QBRIX.ME or scan the QR code
- 2) Click "Assembly instruction" button
- 3) Enter the nine-digit assembly code listed on the first page of the manual
- 4) Click "Upload" button
- 5) Try to select the face as much as possible, zooming the area in or out as appropriate using the corners
- 6) Select the assembly option you like
- 7) Send the assembly instructions to your email



## 3 HOW TO ASSEMBLE A PHOTO CONSTRUCTOR?

- 1) Open an e-mail from qbrix with the attached PDF instruction that can be printed out. You will also find an URL for interactive assembly from the phone screen
- 2) Each color has its own logo; for convenience, all logos are applied to individual packages with constructor bricks
- 3) The numbers in the instruction indicate how many bricks of the same color will be used continuously in one row

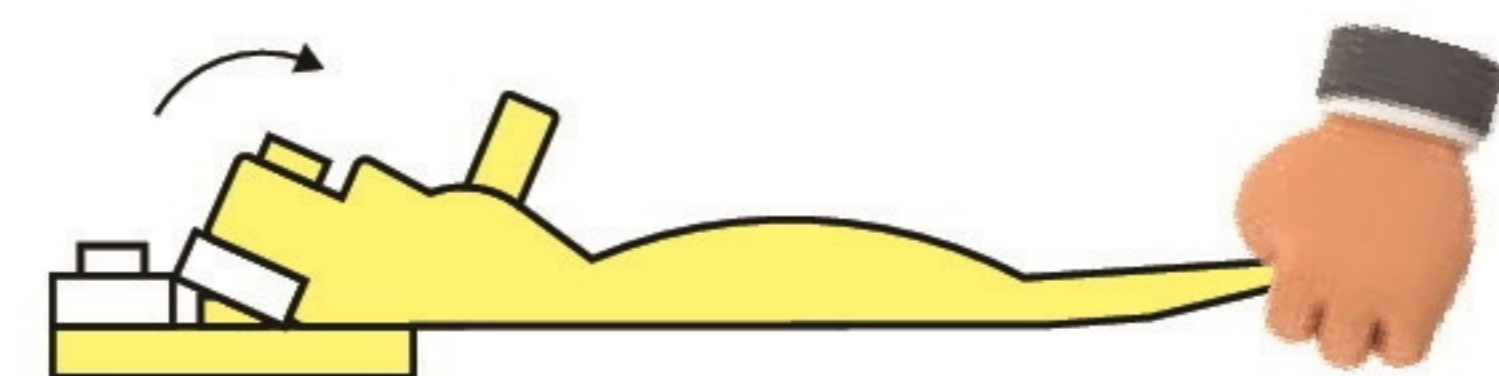
Attention! One unique assembly code can be linked to up to five email addresses. If the number of email addresses used exceeds five, then the code will be disabled



Let op! Eén unieke montagecode kan aan maximaal vijf e-mailadressen worden gekoppeld. Als het aantal gebruikte e-mailadressen groter is dan vijf, wordt de code uitgeschakeld.

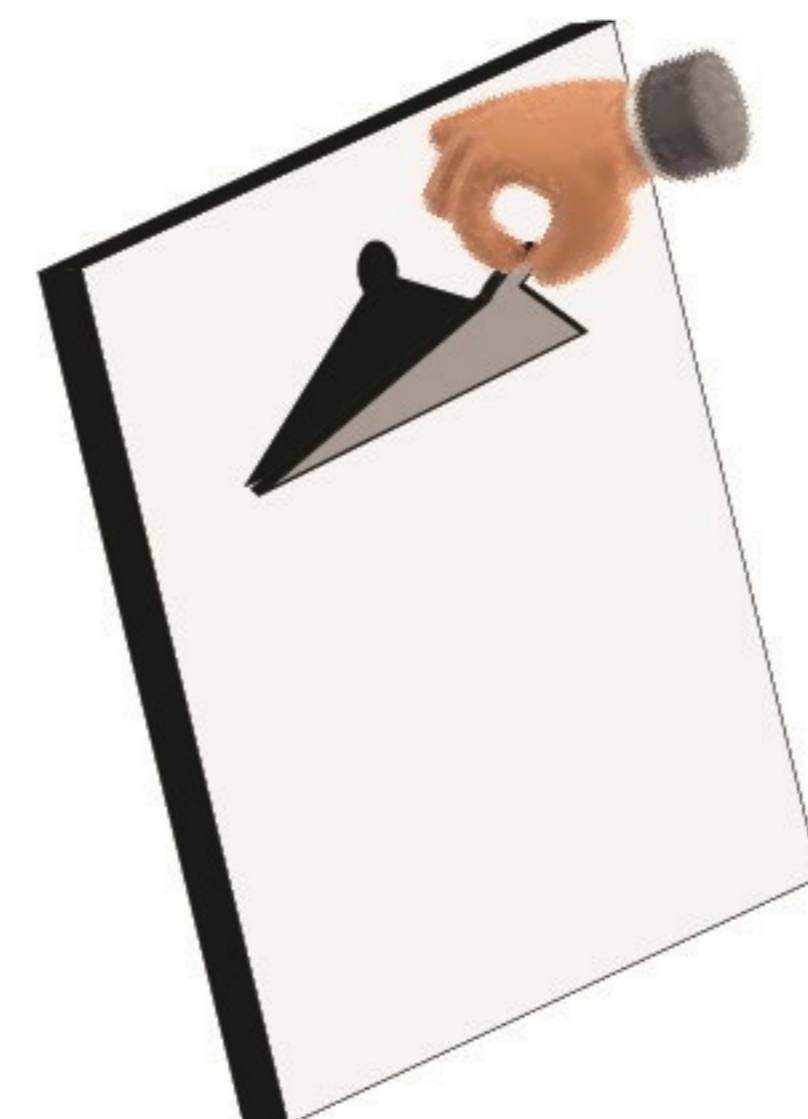


## 4 HOW TO USE THE DISMANTLING TOOL



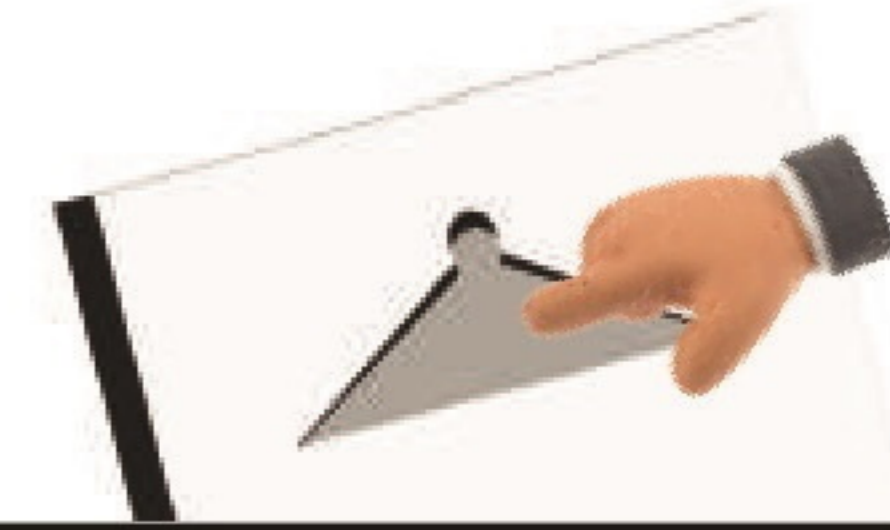
## 5 HOW TO HANG THE PICTURE ON THE WALL

- 1) Insert the base plate back into the frame
- 2) Bend the corner with the mounting hole
- 3) Hang the photo on a stud or a hook on the wall. (the wall mount fixture is not included)



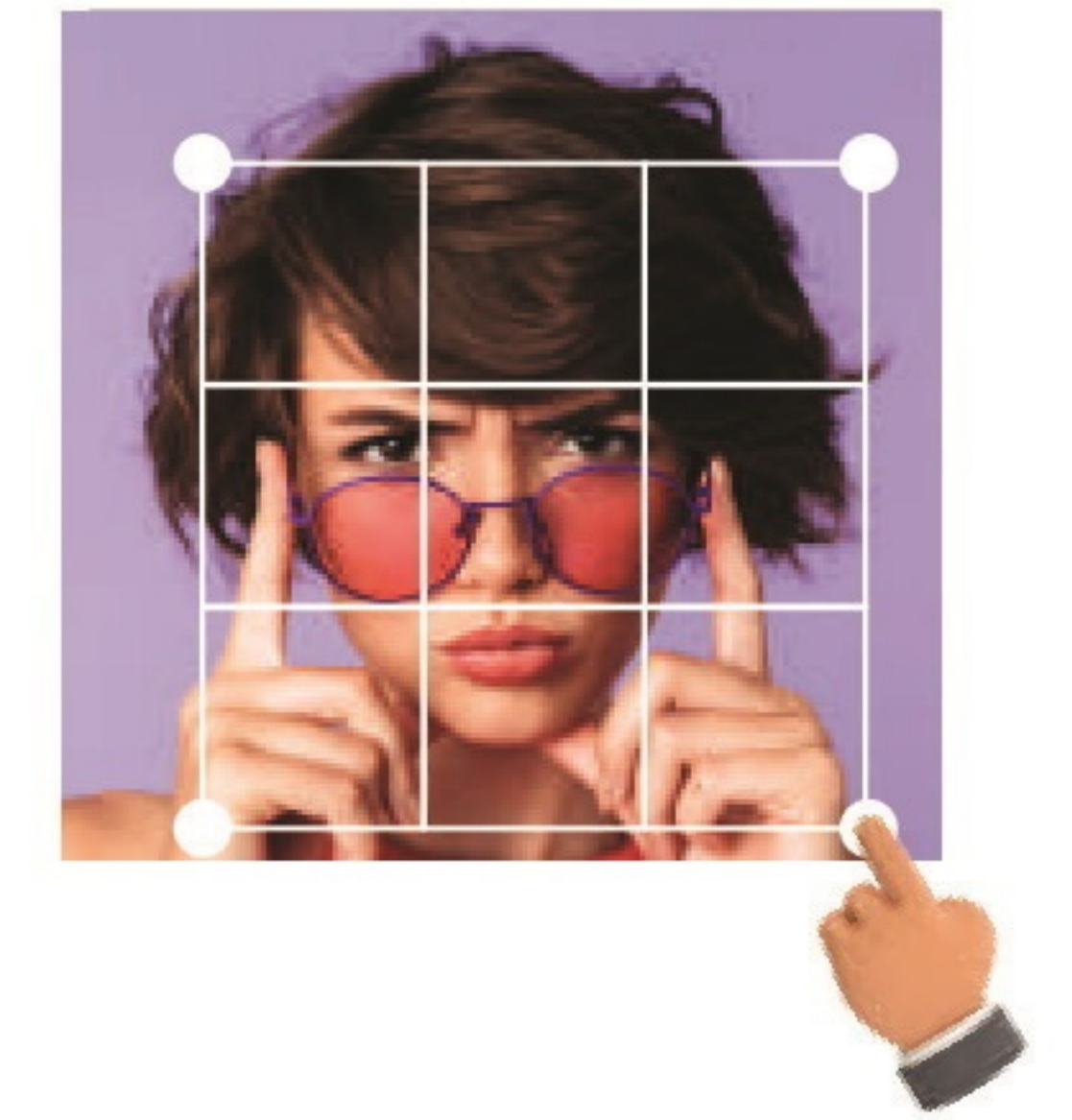
## 1 HAAL DE GRONDPLAAT UIT DE DOOS

Draai de fotolijst om en druk erop zoals afgebeeld om de basisplaat van de lijst te verwijderen.



## 2 DE FOTO VOORBEREIDEN VOOR MONTAGE

- 1) Ga naar QBRIX.ME of scan de QR-code;
- 2) Klik op de knop "Montage-instructie";
- 3) Voer de negen cijferige montagecode in die op de eerste pagina staat van de handleiding;
- 4) Klik op de knop "Uploaden";
- 5) Probeer het gezicht zo veel mogelijk te selecteren, waarbij u het gebied naar wens in- of uitzoomt;
- 6) Selecteer de gewenste montageoptie;
- 7) Stuur de montage-instructie naar uw e-mailadres.



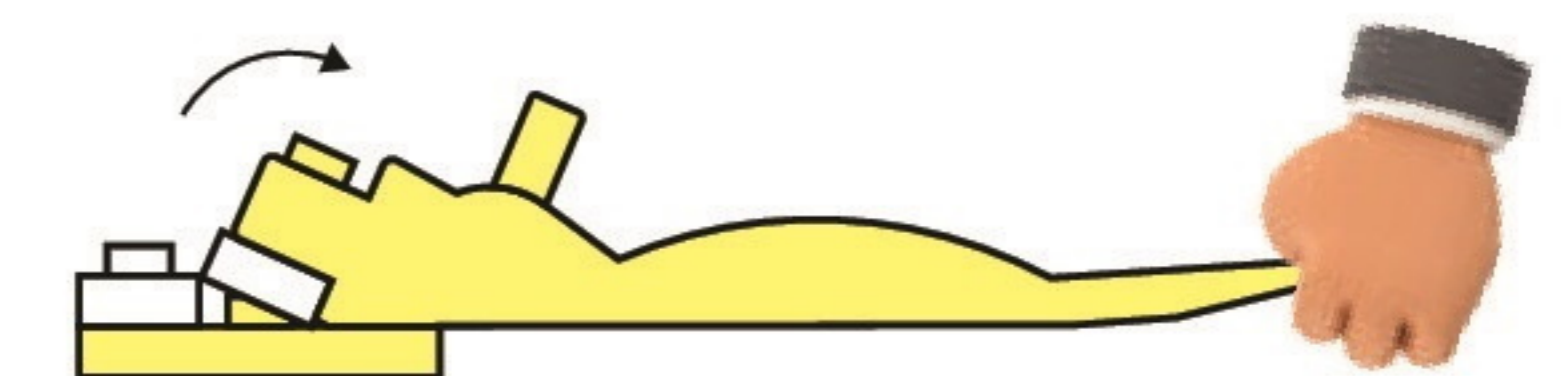
## 3 HOE ZET U EEN FOTO-CONSTRUCTOR IN ELKAAR?

- 1) Open een e-mail van qbrix met de bijgevoegde PDF-instructie. Ook vindt u een URL voor interactieve montage op het telefoonscherm;
- 2) Iedere kleur heeft een eigen logo, voor het gemak zijn alle logo's met constructorstenen op individuele pakketten aangebracht;
- 3) De cijfers in de instructie geven aan hoeveel stenen van dezelfde kleur continu in één rij worden gebruikt.

Let op! Eén unieke montagecode kan aan maximaal vijf e-mailadressen worden gekoppeld. Als het aantal gebruikte e-mailadressen groter is dan vijf, wordt de code uitgeschakeld.



## 4 HOE GEBRUIKT U HET DEMONTAGE GEREEDSCHAP



## 5 HANG DE FOTO AAN DE MUUR

- 1) Plaats de basisplaat terug in het frame;
- 2) Vouw de hoeken gelijk aan het montagegat;
- 3) Hang de foto op aan de muur (de muurbevestiging is niet inbegrepen).

